

14. Juli 2010, München  
ASUE-Effizienzdialog



# (R)Evolution im Heizungskeller

Kleinkraftwerke – Dezentrale Wärme- und Stromerzeugung für jedermann





Klaus-Peter Dietmayer,

Mitglied des Präsidiums der ASUE



# (R)Evolution im Heizungskeller

## Kleinkraftwerke – Dezentrale Wärme- und Stromerzeugung für jedermann

Sehr geehrte Damen und Herren,


Klimaschutz und Ressourcenschonung sind schon lange keine abstrakten Vokabeln mehr. Wenn sich Hausbesitzer für den Einbau eines modernen Heizungssystems entscheiden, ist dies mehr denn je mit der Frage nach einem verantwortungsvollen und sparsamen Umgang mit Energie verknüpft.

Eine Möglichkeit, Brennstoffe besonders effizient zu nutzen und einen wirksamen Beitrag zum Klimaschutz zu leisten, ist die kombinierte Erzeugung von Wärme und Strom, die sogenannte **Kraft-Wärme-**

**Kopplung (KWK)**. Aus politischer Sicht wird diese Form der Energieumwandlung favorisiert. So soll der Anteil des in KWK-Anlagen erzeugten Stroms in Deutschland bis 2020 auf dann 25 % verdoppelt werden. Was sich im großen Maßstab bewährt hat, ist nun auch mit innovativen, dezentralen Mikro- und Mini-KWK-Anlagen in Ein- und Mehrfamilienhäusern möglich: Mit sogenannten „**Strom erzeugenden Heizungen**“ produzieren Hausbesitzer Raumwärme und einen großen Teil des benötigten Stroms im eigenen Keller. Nicht im Haus benötigter Strom wird

ins öffentliche Stromnetz eingespeist. Perspektivisch können diese Anlagen, die auch für den Einsatz regenerativer Energien wie Bioerdgas geeignet sind, zu **virtuellen Kraftwerken** verknüpft werden.

Diese Entwicklung ist jedoch auf **verlässliche Rahmenbedingungen** angewiesen: Rechtliche und technische Anforderungen müssen Innovationen und Wettbewerb ermöglichen. Mit gezielten finanziellen Anreizen sollte der Weg für Mikro- und Mini-KWK-Anlagen in den Markt anfänglich flankiert werden.



Denn die breite Einführung „Strom erzeugender Heizungen“ bietet eine hervorragende Chance, die notwendige Modernisierung des Heizungsbestands in Deutschland mit einer klimaverträglichen Wärme- und Stromerzeugung zu koppeln.

Gleichzeitig können Handwerksunternehmen und Energiedienstleister mit **neuen Geschäftsfeldern** die regionale Wertschöpfung stärken sowie Arbeitsplätze sichern. Mit dem ASUE-Effizienzdialog am **14. Juli 2010** in München soll die Diskussion über

die klimaverträgliche Entwicklung der Energieversorgung intensiviert werden. Politische, rechtliche und technische Anforderungen an eine **dezentrale Wärme- und Stromerzeugung** mit innovativen Strom erzeugenden Heizungen stehen an diesem Tag im Mittelpunkt.

Die ASUE richtet sich mit dieser Veranstaltung besonders an Entscheider in Politik und Verwaltung sowie Vertreter von Kammern und Verbänden aus der Region. Im Rahmen der **Ausstellung** können

sich die Teilnehmer mit Herstellern und Anbietern von **Mikro- und Mini-KWK-Anlagen** gezielt austauschen.

**Dazu lade ich Sie herzlich ein.**

Mit freundlichen Grüßen



Klaus-Peter Dietmayer



# Programm des ASUE-Effizienzdialogs

## 08.30 Uhr **Registrierung**

Gespräche in der Begleitausstellung mit  
Mikro- und Mini-KWK-Exponaten

## 09.00 Uhr **Begrüßung**

Klaus-Peter Dietmayer, Mitglied des Präsidiums der  
ASUE – Arbeitsgemeinschaft für sparsamen und  
umweltfreundlichen Energieverbrauch e.V.

## **Grußwort und Einführung**

Martin Zeil, Bayerischer Staatsminister für Wirtschaft,  
Infrastruktur, Verkehr und Technologie

## **Die Strom erzeugende Heizung:**

### **Status Quo und Technologieperspektiven**

Dr. Thorsten Formanski, Leiter Transferstelle neue Produkte, ASUE e.V.

**10.00 Uhr Podiumsdiskussion: Strom erzeugende Heizung –  
Paradigmenwechsel für die deutsche Energieversorgung?**

Moderation: Dr. Petra Thorbrietz, Wissenschaftsjournalistin, München

Tobias Reiß, MdL, Energiepolitischer Sprecher der CSU-Fraktion

Dr. Paul Wengert, MdL, Wirtschaftspolitischer Sprecher der SPD-Fraktion

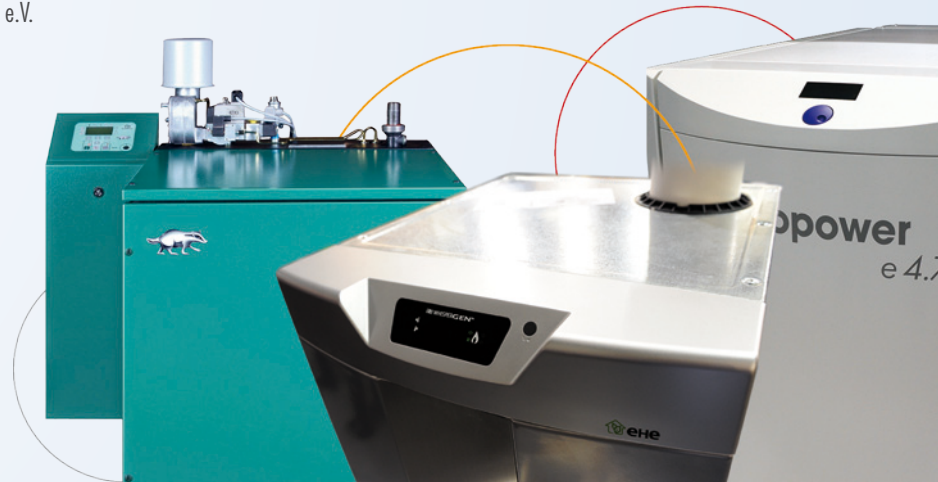
Thorsten Glauber, MdL, Energiepolitischer Sprecher der Freie Wähler Fraktion

Ludwig Hartmann, MdL, Energiepolitischer Sprecher der Fraktion BÜNDNIS 90/DIE GRÜNEN

Prof. Dr.-Ing. Wolfgang Mauch, Geschäftsführer der Forschungsstelle für Energiewirtschaft e.V., München

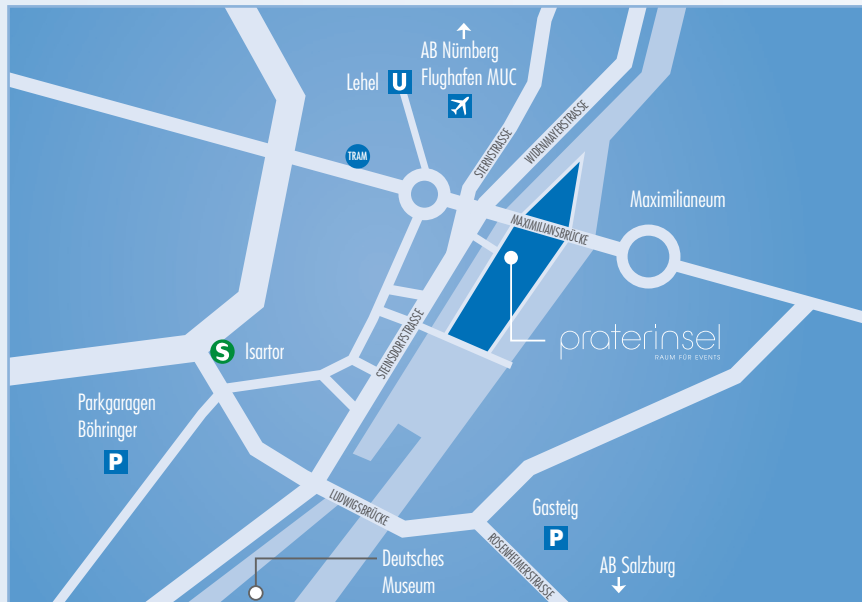
Klaus-Peter Dietmayer, Mitglied des Präsidiums der ASUE e.V.

**11.00 Uhr Empfang in der Begleitausstellung  
mit Mikro- und Mini-KWK-Exponaten**





# Anfahrtskarte



## Veranstaltungsort

praterinsel – raum für events  
praesidion gmbh  
Praterinsel 3-4  
80538 München  
Telefon: 0 89 / 21 23 83-0  
Telefax: 0 89 / 21 23 83-20  
Internet: [www.prater-insel.de](http://www.prater-insel.de)

## Hinweis zur Anfahrt

Parkplätze sind auf der Praterinsel leider rar, nutzen Sie bitte die umliegenden Parkhäuser wie z. B. das Parkhaus Boehringer oder das Parkhaus am Gasteig. Eine umweltfreundliche Alternative bietet Ihnen das P+R-System der Münchner Verkehrsbetriebe.



Absender

Vorname / Name

Firma / Institution

Straße / Postfach

PLZ / Ort

Bitte mit  
0,45 €  
freimachen

### Veranstalter

ASUE Arbeitsgemeinschaft für sparsamen  
und umweltfreundlichen Energieverbrauch e.V.  
Stauffenbergstraße 24  
10785 Berlin

### Für Rückfragen

Telefon: 02 01 / 27 01 96  
Telefax: 02 01 / 27 22 64

E-Mail: [info@asue.de](mailto:info@asue.de)  
Internet: [www.asue.de](http://www.asue.de)

---

ASUE  
Arbeitsgemeinschaft für  
sparsamen und umweltfreundlichen  
Energieverbrauch e.V.  
Postfach 10 01 16  
45001 Essen



Mit freundlicher Unterstützung  
der ASUE-Mitgliedsunternehmen  
Erdgas Südbayern GmbH und erdgas schwaben gmbh.

**Anmeldeschluss ist der 08. Juli 2010.** Die Teilnahme ist entgeltfrei.

An dem ASUE-Effizienzdialog „(R)Evolution im Heizungskeller“ am Mittwoch, 14. Juli 2010, nehme/n ich/wir teil:

Firma / Institution

---

Titel / Name / Vorname

---

Abteilung / Funktionsbereich

---

Straße / Postfach

---

PLZ / Ort

---

Telefon

---

E-Mail

---

Datum

---

Unterschrift / Firmenstempel

---

Sie können sich auch gerne per E-Mail, Fax oder Telefon anmelden.

E-Mail: [info@asue.de](mailto:info@asue.de) – Telefon: 02 01 / 27 01 96 – Fax: 02 01 / 27 22 64