

Umwelt  
Bundes  
Amt



Für Mensch und Umwelt

D E H S t

Deutsche Emissionshandelsstelle

# **Der CO<sub>2</sub>-Emissionshandel: Aktueller Stand und Ausblick**

**Rainer Sternkopf**

Deutsche Emissionshandelsstelle (DEHSt) im

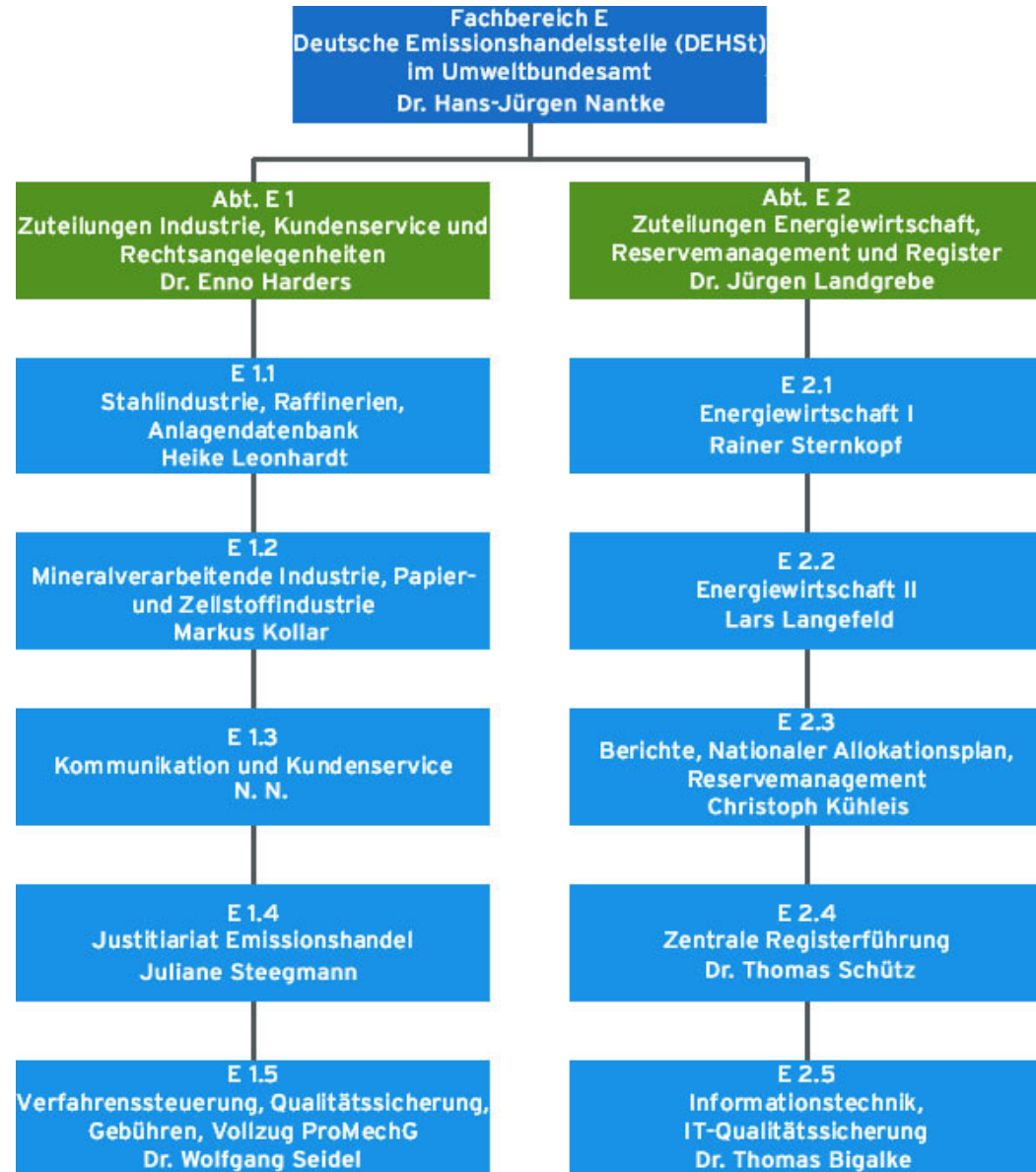
Umweltbundesamt, FG E 2.1

ASUE-Fachtagung

„Hocheffiziente Kraft-Wärme-Kopplung mit Gasturbinen“

Berlin, 29. September 2009

# Aufbauorganisation DEHSt



# Übersicht

## CO<sub>2</sub>-Emissionshandel - Stand und Ausblick

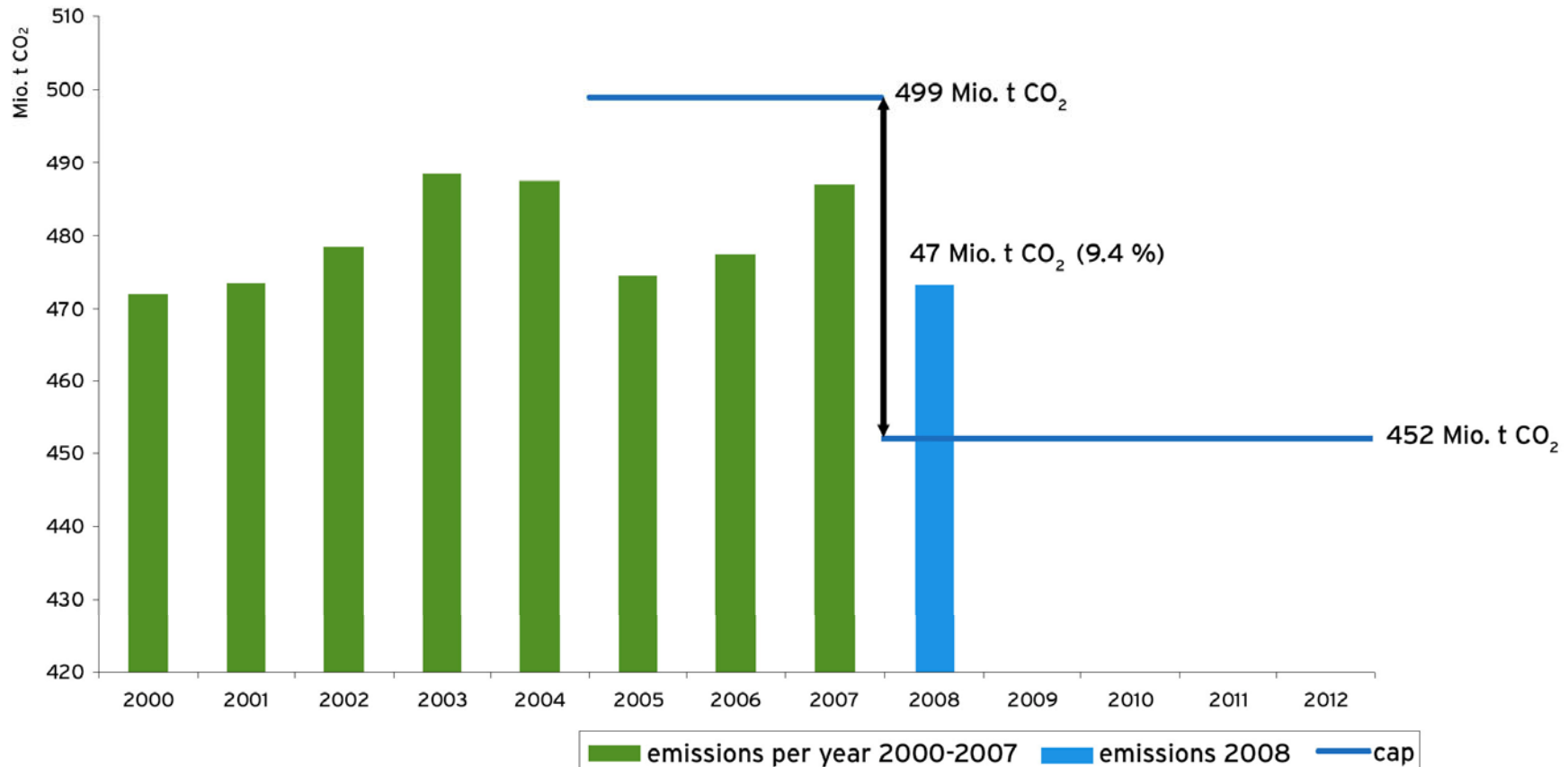
- Perspektiven des Emissionshandels aus Budgetsicht
- EU-Klimapaket: Auf dem Weg in die dritte Handelsperiode 2013 bis 2020
- Einbeziehung neuer Sektoren und Gase, Datenerhebungsverordnung 2020
- Einbeziehung des Luftverkehrs in den Emissionshandel
- Ausblick



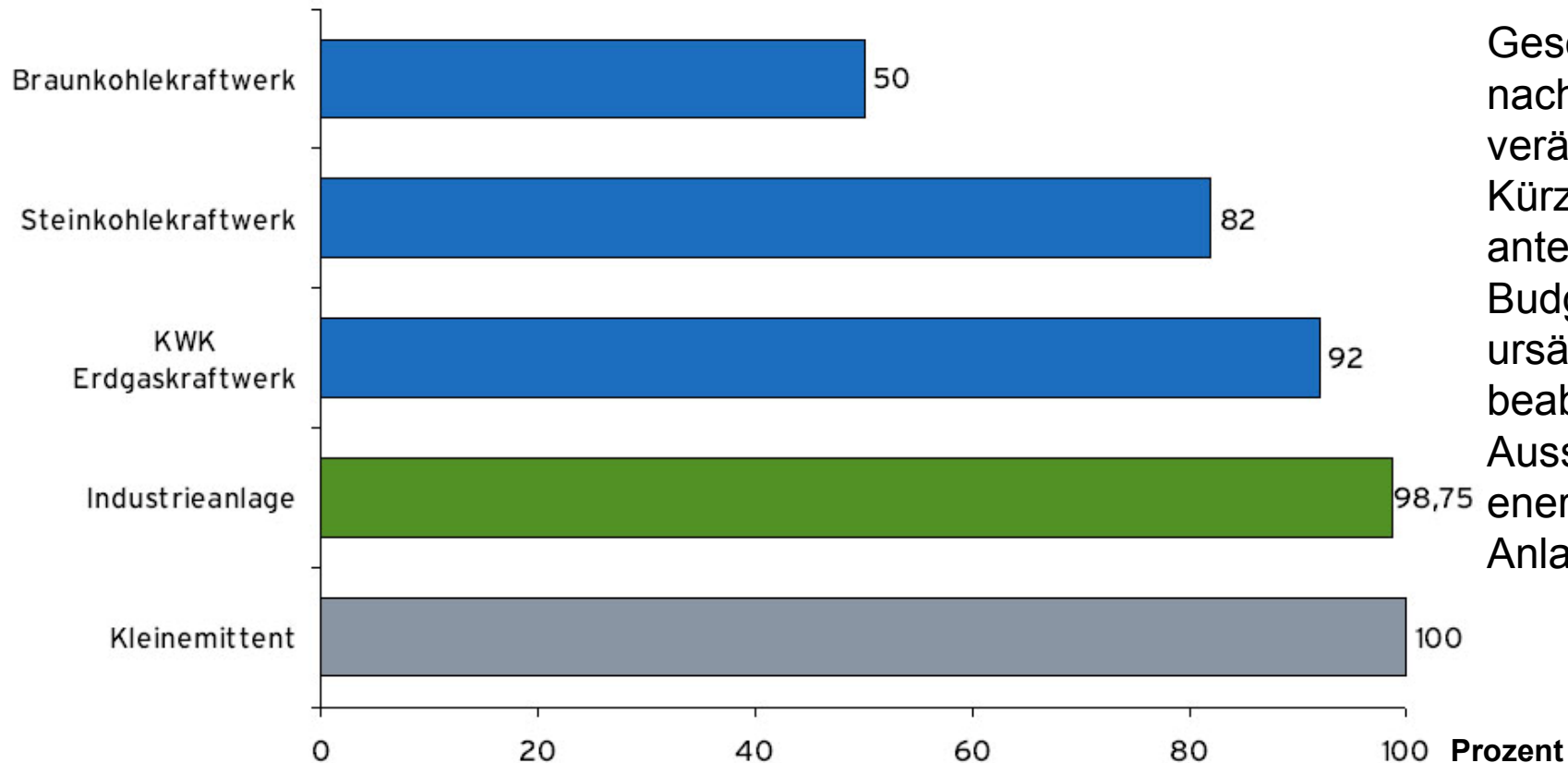
# Perspektiven des Emissionshandels (I)

## „Status quo aus Sicht des CO<sub>2</sub>-Budgets“

## Budgetvergleich 1. und 2. HP sowie nat. Jahresemissionen



## Zuteilungsmenge vs. Emissionssituation - Handlungsdruck auf ineffiziente Kraftwerke wächst



Gesetzliche Zuteilung nach Benchmarks, veräußerungsbedingter Kürzungsfaktor und anteilige Kürzung zur Budgetsicherung sind ursächlich für die beabsichtigte geringere Ausstattung von energiewirtschaftlichen Anlagen.

## **Änderungen für die 3. Handelsperiode:**

**Einbeziehung neuer Treibhausgase und Sektoren ab  
2013**

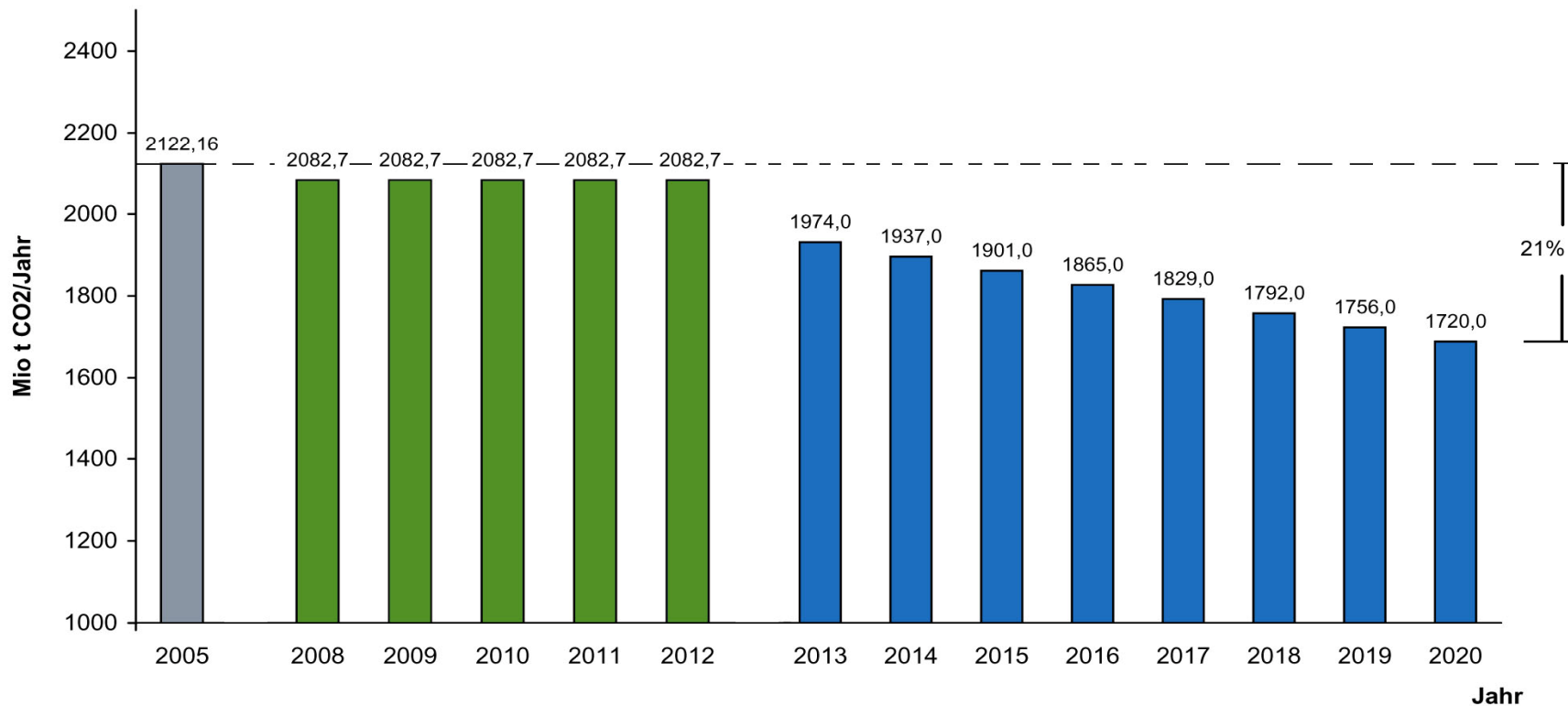


## Wesentliche Änderungen für die 3. Handelsperiode

- EU Cap ersetzt nationale Caps
- EU-weit einheitliche Zuteilungsregeln und -verfahren
- Versteigerung als Standardzuteilungsmethode, zumindest perspektivisch
- Energiesektor: Versteigerung, Ausnahmen: eff. KWK, Fernwärme, Kuppelgase
- Industrie: kostenlose Zuteilung auf Basis anspruchsvoller Benchmarks, Start bei 80 % in 2013, 30% in 2020
- Carbon Leakage Regel: 100 % der BM-bezogenen Menge für Anlagen betroffener Sektoren oder Subsektoren (COM veröffentlicht Liste Ende 2010)
- EU-weite Reserve ersetzt nationale Reserven
- Erweiterung des Teilnehmerkreises, Einbezug neuer Gase und Sektoren
- EU-Gemeinschaftsregister bereits ab 2012

## EU-Klimapaket - CAP ab 2013 auf Basis des 20%-Ziels

Zielvorgaben im EU-Emissionshandel bis 2020



## **Änderungen für die 3. Handelsperiode:**

**Einbeziehung neuer Treibhausgase und Sektoren ab  
2013**

## Übersicht neue Branchen und zusätzliche Anlagen

Neue Branchen / zusätzliche Anlagen	Schwellenwert	Gase
Feuerungsanlagen	20 MW	CO <sub>2</sub>
Eisen/Stahl	20 MW	CO <sub>2</sub>
Nichteisenmetalle	20 MW	CO <sub>2</sub>
Keramik	75 t/Tag	CO <sub>2</sub>
Gips, Gipserzeugnisse	20 MW	CO <sub>2</sub>
Soda, Natriumbicarbonat	Nein	CO <sub>2</sub>
Primäraluminium	Nein	CO <sub>2</sub> , PFC
Sekundäraluminium	20 MW	CO <sub>2</sub>
Organische Grundchemikalien	100 t/Tag	CO <sub>2</sub>
N <sub>2</sub> O-emittierende Prozesse (HNO <sub>3</sub> , Adipinsäure, Glyoxal- und Glyoxylsäure)	Nein	CO <sub>2</sub> , N <sub>2</sub> O
Ammoniak	Nein	CO <sub>2</sub>
Wasserstoff, Synthesegas	25 t/Tag	CO <sub>2</sub>
Anlagen zur Abscheidung, Transport und Speicherung von CO <sub>2</sub>	Nein	CO <sub>2</sub>

# Datenerhebungsverordnung 2020 (DEV 2020)

## Rechtliche Grundlagen

- **Änderung des Treibhausgas-Emissionshandelsgesetzes (TEHG) vom 16. Juli 2009**
- **DEV 2020 ist am 25.07.2009 in Kraft getreten.**

## Ziel

- **Erhebung von Daten von neuen Tätigkeiten und solchen Anlagen/-teilen, die bisher nicht vom Emissionshandel erfasst waren für die EU-Budgetermittlung**
- **Achtung: noch keine Festlegung von Anforderungen für eine Zuteilung von Emissionsberechtigungen der Handelsperiode 2013-2020 !**

## Zuständige Behörde

- **Deutsche Emissionshandelsstelle (DEHSt) im Umweltbundesamt**



# Datenerhebungsverordnung 2020

## Anwendungsbereich, Elektronische Kommunikation und Prüfung

### Anwendungsbereich (§ 1)

- Tätigkeiten innerhalb des sachlichen Anwendungsbereichs des Anhangs I der Emissionshandelsrichtlinie (soweit nicht von Anhang 1 TEHG erfasst)
- Flüge, die auf Flugplätzen enden oder von Flugplätzen abgehen, die sich in dem Hoheitsgebiet eines EU-Mitgliedstaats befinden, auf das der EG-Vertrag Anwendung findet („Verwaltungsmitgliedstaatenliste“ vom 5. August 2009)

### Elektronische Kommunikation vorgeschrieben (§ 10)

- Nutzung von elektronischen Formularvorlagen (FMS)
- Übermittlung über die Virtuelle Poststelle

### Verifizierung (§ 11)

- Berichte nach §§ 4 und 5
- Datenmitteilungen nach §§ 7 bis 9, d. h. die Monitoringkonzepte müssen nicht verifiziert werden.

## **Datenerhebungsverordnung 2020 Berichtspflichten (§§7 - 9)**

### **Wer?**

„weitere“ Tätigkeiten, die unter Anhang I EHRL erfasst sind, aber nicht unter Anhang 1 TEHG fallen

### **Was?**

Verursachte jährliche Emissionen von 2005 – 2008 bis 31.3.2010 mitteilen

### **Wie?**

grds. entsprechend der Monitoring-Leitlinien, jedoch  
Sonderregelungen für PFC (§ 8, Anlage 2 DEV 2020)

## **Weitere anstehende Aufgaben bis zur 3. Handelsperiode**

**Änderungen stellen eine Stärkung des Emissionshandels dar.**

**Aber mit dem Klimapaket und dem Einbezug des Luftverkehrs in den Emissionshandel beginnt die Arbeit in vielen Punkten erst jetzt.**

- Zuteilungsverfahren
  - Erarbeitung der (Industrie-) Benchmarks bis Ende 2010.
  - Erfassung der Emissionsdaten der Anlagen der neu aufgenommenen Tätigkeiten (DEV 2020 im 1. Hj. 2010, Meldung der MS bis Juni 2010; Veröffentlichung des Teilbudget durch KOM September 2010).
  - Nationale Zuteilungsverfahren in 2011 (auf der Basis der einheitlichen Zuteilungsregeln der KOM – bis 31.12.2010); Abgabepflicht der Anlagenliste mit (vorläufiger) Zuteilung an KOM bis Ende September 2011.
  - Start der Auktionierung soll nach KOM möglichst schon in 2011 erfolgen.

## Einbeziehung des Luftverkehrs in den Emissionshandel



## **ETS-Luftverkehr – Festlegungen gemäß EH-RL**

### **Änderung der Emissionshandelsrichtlinie in Kraft seit 2.2.2009**

#### **Anwendungsbereich**

- alle Flüge über 5,7 t (MTOW) die von EU Flugplätzen starten / landen

#### **Cap**

- 97% (2012) / 95% (ab 2013) des Durchschnitts von 2004-2006

#### **Zuteilungsmethode**

- 15% Versteigerung (2012 und ab 2013),
- 82% (+3% Reserve) kostenlose Zuteilung / einheitlicher europäischer Benchmark (Tonnenkilometer)

#### **Monitoring**

- Berichterstattungspflicht ab 2010, Abgabepflicht ab 2012 (eigentlicher Start)



## Zeitplan – ETS-Luftverkehr

### 2009

20. Oktober (elektronische) Abgabe der zwei Monitoringkonzepte für Tonnenkilometer (Produktionsdaten: Personen / Fracht) und Emissionen (Verbrauchsdaten)
31. Dezember Genehmigung der Monitoringkonzepte durch DEHSt (Termin mit Vorbehalt)

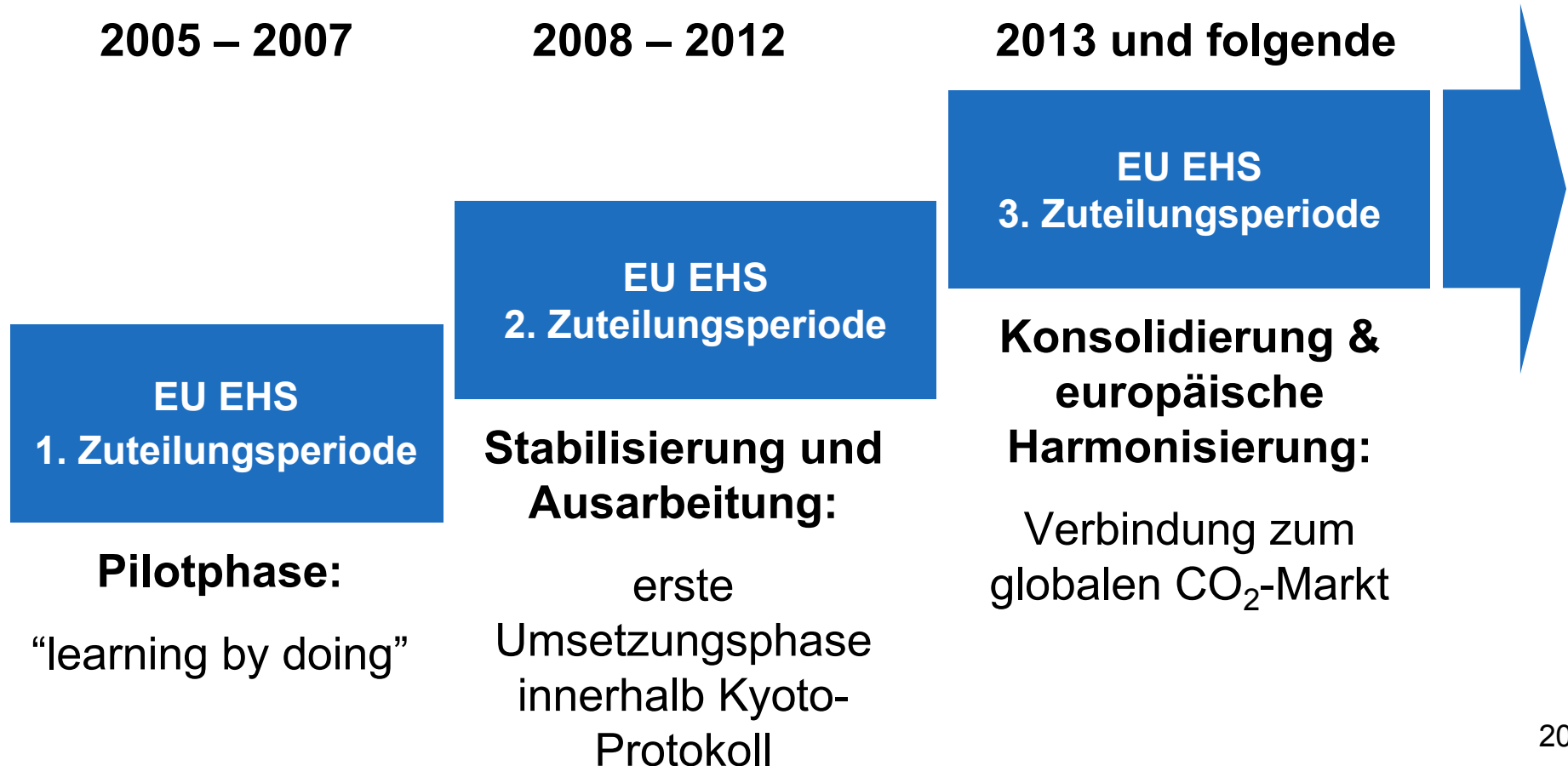
### 2010

- (laufend) Monitoring der Emissionen und Tonnenkilometer

### 2011

31. März Abgabe des ersten verifizierten Emissionsberichts
31. März Abgabe des Zuteilungsantrags mit verifizierten Tonnenkilometer-Bericht
30. Juni Weiterleitung der Anträge an die KOM
30. September KOM veröffentlicht Benchmarkwerte (2012 und 2013-2020)
31. Dezember Zuteilungsbescheide versandt

## Ausblick: Entwicklungsphasen im europäischen Emissionshandel



**Vielen Dank für Ihre Aufmerksamkeit.**

**Rainer Sternkopf**

E-Mail: [emissionshandel@uba.de](mailto:emissionshandel@uba.de)

Internet: [www.uba.de/emissionshandel](http://www.uba.de/emissionshandel)